



ประกาศองค์การบริหารส่วนตำบลพลับพลา  
เรื่อง มาตรฐาน ขั้นตอนและระยะเวลาการปฏิบัติงาน  
ขององค์การบริหารส่วนตำบลพลับพลา

.....

ด้วยองค์การบริหารส่วนตำบลพลับพลา ได้กำหนดขั้นตอนและระยะเวลาการปฏิบัติงานของแต่ละส่วนขององค์การบริหารส่วนตำบลพลับพลา เพื่ออำนวยความสะดวกและตอบสนองความต้องการของประชาชนให้เป็นที่ไปอย่างรวดเร็วและถูกต้อง

องค์การบริหารส่วนตำบลพลับพลา จึงขอประกาศขั้นตอนและระยะเวลาการปฏิบัติงานขององค์การบริหารส่วนตำบลพลับพลา รายละเอียดปรากฏตามเอกสารแนบท้ายประกาศนี้

จึงประกาศให้ทราบโดยทั่วกัน

ประกาศ ณ วันที่ ๑๘ เดือน ตุลาคม พ.ศ. ๒๕๖๕

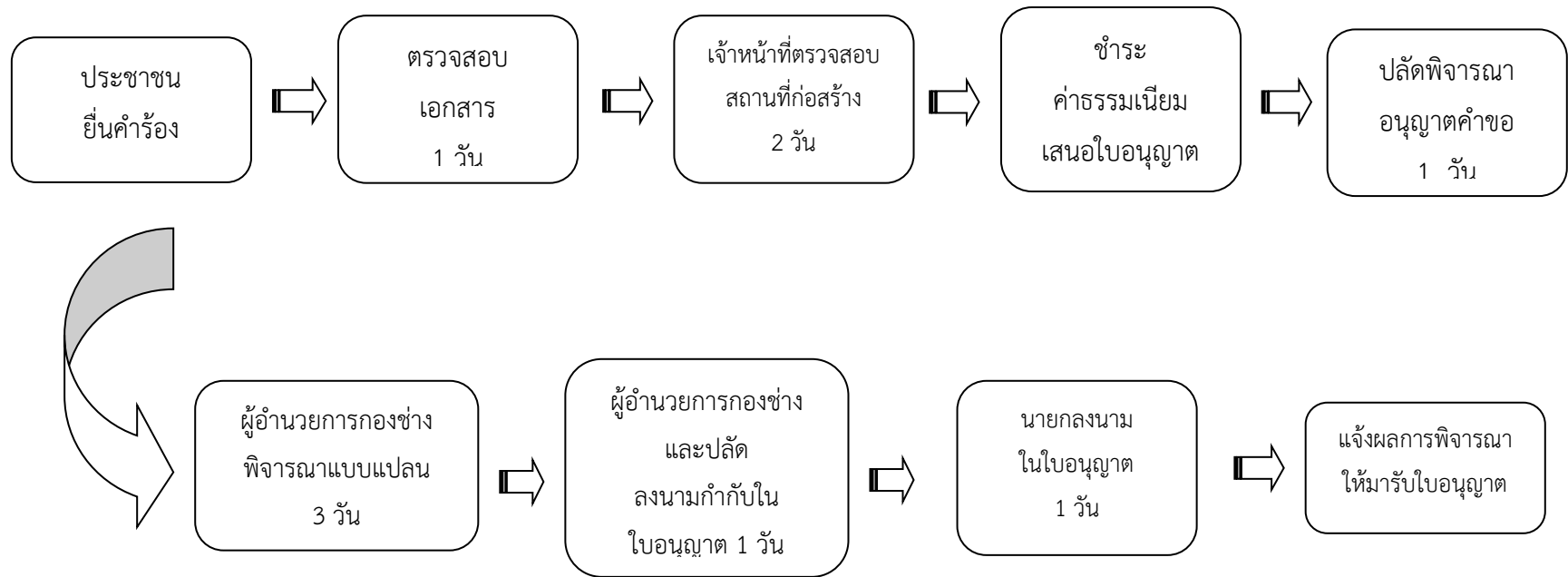
สวิง เห่งกระโทก

(นายสวิง เห่งกระโทก)

นายกองค์การบริหารส่วนตำบลพลับพลา



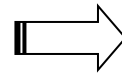
## การขออนุญาตก่อสร้างอาคาร / ตัดแปลงอาคาร/ รื้อถอนอาคาร



ระยะเวลาการให้บริการ 10 วัน

### การชำระภาษีที่ดินและสิ่งปลูกสร้าง

แจ้งชื่อ - นามสกุล  
เจ้าของ เพื่อค้นหาข้อมูล  
กรณีไม่ได้นำแบบประเมิน  
ภ.ด.ส. 7 มา



จนท.ออกใบเสร็จรับเงิน  
พร้อมลงลายมือชื่อ  
และประทับตรา

ระยะเวลาการให้บริการ 5 นาที/ราย

### การชำระภาษีป้าย

แจ้งชื่อ - นามสกุล  
เจ้าของป้าย



จนท.ค้นหา (ผ.ท.4)  
และตรวจเอกสาร



เจ้าของทรัพย์สินยื่น  
แบบแสดงรายการ  
ภาษีป้าย (ภ.ป.1)



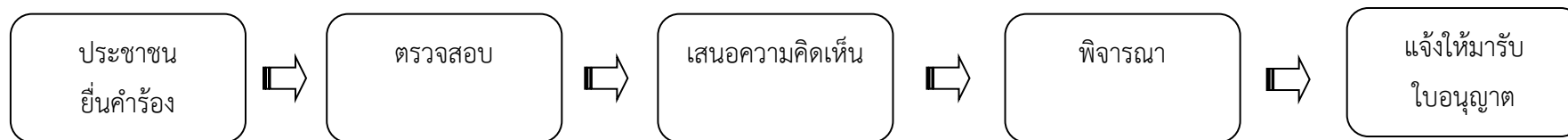
จนท.ประเมินภาษี  
และออกใบแจ้งผล  
การประเมินภาษี



จนท.ออก  
ใบเสร็จรับเงิน  
พร้อมลงลายมือชื่อ  
และประทับตรา

ระยะเวลาการให้บริการ 4 นาที/ราย

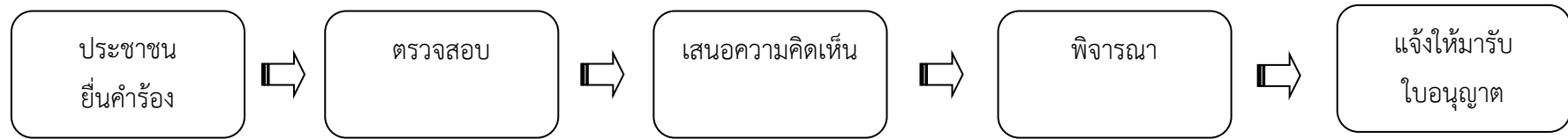
การขออนุญาตจำหน่ายสินค้าในที่หรือทางสาธารณะ



ระยะเวลาการให้บริการ 10 วัน

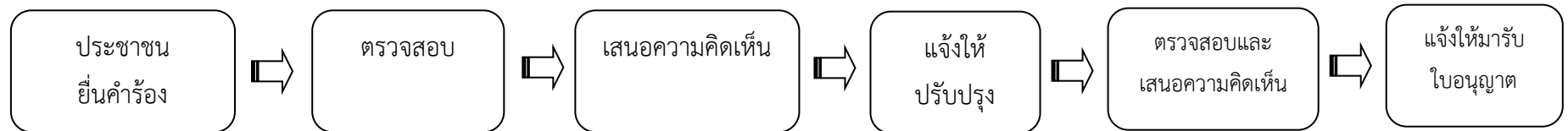
การขออนุญาตจัดตั้งสถานที่จำหน่ายอาหารหรือสะสมอาหาร (พื้นที่เกิน 200 ตร.ม.)

การขออนุญาตรายใหม่ / การต่ออนุญัตรายเก่า  
กรณีผ่าน



ระยะเวลาการให้บริการ 10 วัน

กรณีไม่ผ่าน

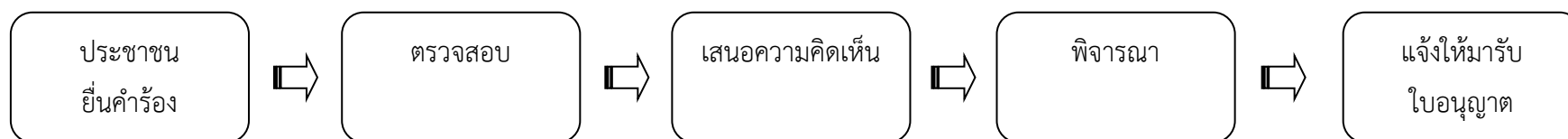


ระยะเวลาการให้บริการ 15 วัน

## การขออนุญาตประกอบกิจการที่เป็นอันตรายต่อสุขภาพ (130) ประเภท

การขออนุญาตใหม่ / การขอต่อใบอนุญาต

กรณีผ่าน



ระยะเวลาการให้บริการ 10 วัน

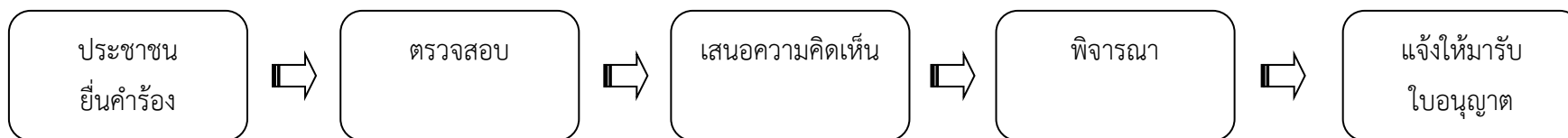
กรณีไม่ผ่าน



ระยะเวลาการให้บริการ 15 วัน

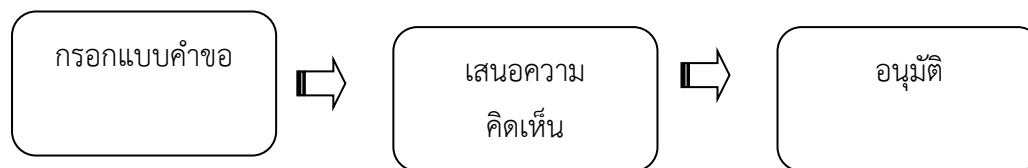
## การขออนุญาตจัดตั้งตลาด

การขออนุญาตใหม่ / การขอต่อใบอนุญาต



ระยะเวลาการให้บริการ 10 วัน

## การยืมวัสดุ - ครุภัณฑ์



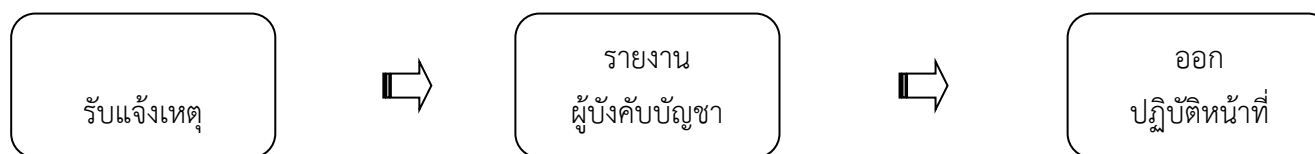
ระยะเวลาการให้บริการ 8 นาที/ราย



## การสนับสนุนน้ำอุปโภคบริโภค

ระยะเวลาการให้บริการ 3 ชั่วโมง /ราย

## การช่วยเหลือสาธารณภัย



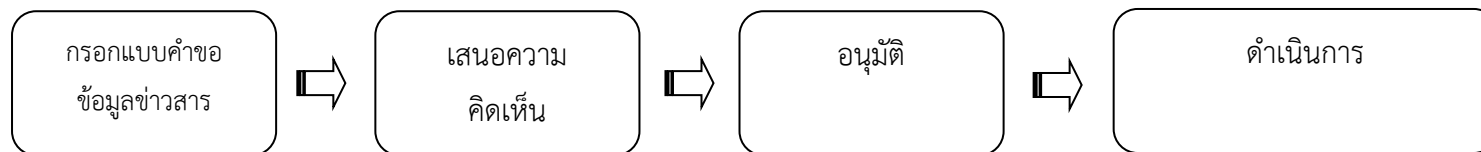
ระยะเวลาการให้บริการในทันที

### รับแจ้งเรื่องราวร้องทุกข์



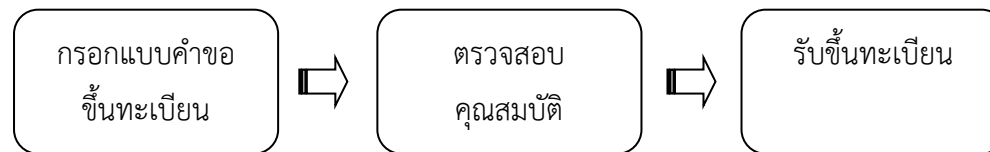
ระยะเวลาการให้บริการ แจ้งตอบรับการดำเนินการให้ผู้ร้องเรียนทราบภายใน 5 วัน

### การขอรับข้อมูลข่าวสาร



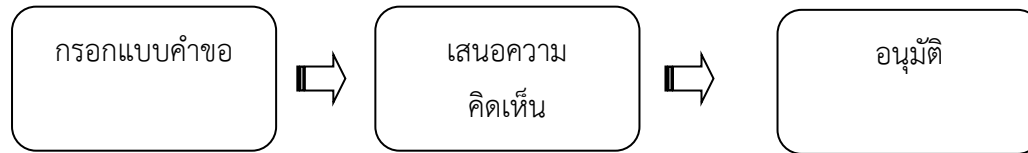
ระยะเวลาการให้บริการ 4 นาที /ราย

### การรับลงทะเบียนผู้สูงอายุและผู้พิการ



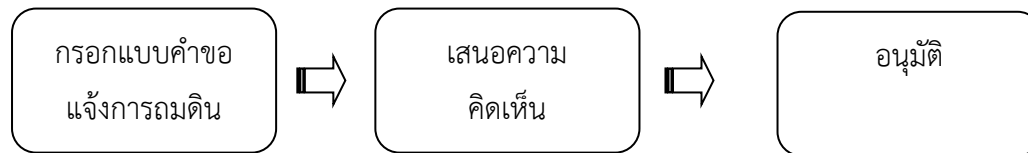
ระยะเวลาการให้บริการ 6 นาที/ราย

### แจ้งการขุดดิน



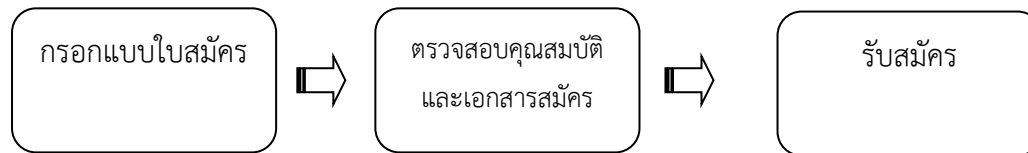
ระยะเวลาการให้บริการ 4 นาที/ราย

### แจ้งการถมดิน



ระยะเวลาการให้บริการ 4 นาที/ราย

การรับสมัครเด็กเข้าเรียนในศูนย์พัฒนาเด็กเล็ก



ระยะเวลาการให้บริการ 8 นาที/ราย

